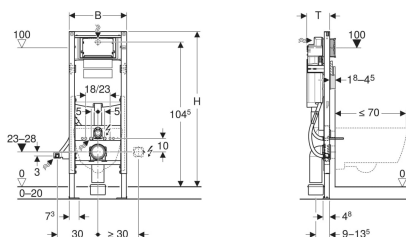


Element de instalare Geberit Duofix pentru vas WC suspendat, 112 cm, cu rezervor încastat Sigma 12 cm, cu acces liber



Imagine exemplificativă



Domenii de utilizare

- Pentru construcție cu pereți ușori
- Pentru montare în instalații aplicate la înălțimea elementului sau a încăperii
- Pentru montare în pereți de instalații la înălțimea încăperii
- Pentru instalare în pereți sistem Geberit Duofix cu înălțimea parțială sau totală a camerei
- Adecvat pentru băile pentru persoane cu dizabilități
- Pentru vase WC suspendate cu dimensiuni de racordare conform EN 33:2011
- Pentru vase WC suspendate cu proiecție prelungită, de până la 70 cm
- Pentru spălare cu un volum de apă, cu două volume de apă sau spălare start-stop
- Pentru grosimi de pardoseală de 0–20 cm

Caracteristici

- Cadru autoportant, cu strat de acoperire cu pulbere
- Ramă pregătită pentru profilele suport pentru vasele de WC cu suprafață de contact mică
- Lățimea ramei redusă pentru prinderea barelor suport lângă elementul de instalare
- Înălțime de montaj WC reglabilă în faza de construcție, 41–46 cm
- Picioare galvanizate
- Picioare reglabile, 0–20 cm
- Picioare autoblocante
- Tălpi cu posibilitate de rotire
- Adâncimea plăcilor suport adecvată pentru montare în profiluri U UW 50 și UW 75 și șine Geberit Duofix

Lista elementelor livrate

- Racord de alimentare la apă R 1/2", compatibil MF, cu robinet de închidere cu acționare manuală
- Casetă de protecție pentru gura de vizitare
- 2 dopuri de protecție
- Set de racordare pentru WC, \varnothing 90 mm

- Cot de conectare la diferite poziții de adâncime, cu posibilitate de montare fără unelte, domeniu de reglaj 45 mm
- Dispozitiv de fixare cot de conectare, izolat acustic
- Rezervor încastat cu acționare din față
- Rezervor încastat izolat cu apă de condens
- Post spălarea imediată posibilă cu setările din fabrică
- Lucrări de instalare și de întreținere la rezervorul încastat, fără unelte
- Conectare la alimentarea cu apă din centru spate sau de sus
- Casetă de protecție pentru gura de vizitare protejează împotriva umidității și a murdăriei
- Casetă de protecție pentru gura de vizitare, ajustabilă
- Cu tub de ghidaj pentru conducta de alimentare cu apă pentru conectarea vaselor WC Geberit AquaClean
- Dispozitiv de fixare pentru alimentare de la rețea
- Se poate monta Power & Connect Box

Date tehnice

Presiune de curgere	0.1-10 bar
Temperatura maximă a apei	25 °C
Setare din fabrică pentru volumul de spălare	6 și 3 l
Interval de setare pentru volum mare de spălare	4 / 4.5 / 6 / 7.5 l
Interval de setare a volumului mic de spălare	2-4 l
Calculul debitului de curgere	0.11 l/s
Presiune minimă de curgere pentru calculul debitului de curgere	0.5 bar

- Cot de conectare 90° din PE-HD, \varnothing 90 mm
- Mufă de adaptare din PE-HD, \varnothing 90 / 110 mm
- 2 tije filetate M12
- Material de fixare

Cod art.	B	H	T
111.350.00.5	42.5 cm	112 cm	17 cm

Accesorii

- Geberit Power & Connect box
- Geberit Set Power & Connect box, cu raft intermediar cu terminal de conectare
- Set Power & Connect box și bloc de alimentare de la rețea Geberit pentru element de instalare pentru vas WC suspendat
- Set de ancorare pe perete Geberit Duofix pentru montaj individual, variantă de execuție pe colț
- Set de ancorare pe perete Geberit Duofix pentru montaj individual
- Material de fixare Geberit Duofix pentru distanța dintre prezoane 50–57,5 cm
- Doză încastată Geberit, pentru construcție cu pereți ușori și cu pereți solizi



-
- Atunci când se utilizează Power &Connect Box, nu este posibilă combinarea unui control electronic pentru WC cu Geberit AquaClean